



官网二维码



微信二维码



抖音短视频



哔哩哔哩网站



L 35系列产品»

# 显于声 隐于形

Outstanding Sound and Invisible Appearance

紧凑型线阵系统

## **s|||e** AUDIOTECHNIK

**SE Audiotechnik HQ**  
Neuenhofer Strasse 42-44  
42657 Solingen, Germany  
Web: [www.se-audiotechnik.com](http://www.se-audiotechnik.com)  
Mail: [sales@se-audiotechnik.com](mailto:sales@se-audiotechnik.com)

**SE Asia Pacific Sales Center**  
德国美高亚太发展中心  
浙江省嘉善惠民街道开发区路8号  
Hotline: +86 400 109 1122  
Fax: +86 573 8911 9916



# BRAND HISTORY »

## 品牌历史



### s|||e 品牌历史/Corporate History

1980年, Michael von Keitz先生在德国佐林根成立了Speaker Trade公司, 创立了“美高”这一音响品牌, 不久之后, 该品牌就在音响爱好者中获得了极好的口碑。1977年, 在毗邻上海的嘉善成立了子公司——斯贝克电子(嘉善)有限公司, 这在品牌发展历史上具有里程碑意义。凭借先进的德式管理理念和卓越的制造技术, s|||e AUDIOTECHNIK 成为紧凑型、无号角、高保真有源线阵列的开创者。

融合德国总部专业严谨的工程质量标准, 以及中国团队的高效和勤奋, SE 品牌为专业用户提供了结构紧凑、性能卓越、智能便捷的音响系统, 降低了用户的运营成本, 提升了听觉享受。

In 1980, Michael von Keitz established the company Speaker Trade in Solingen, Germany. It did not take long for the ambitious newcomer to gain an excellent global reputation amongst audio-enthusiasts with his MIVOC brand. 1997 marks the next milestone in our brand history by founding the 100% affiliated company Speaker Electronic in the periphery of Shanghai. Led by German management and using advanced technology, s|||e AUDIOTECHNIK has become the pioneer of compact active line array system with hifi sound and hornless design.

Combining the professional and rigorous engineering quality standards of the German headquarters with the efficiency and diligence of the Chinese team, SE provides professional users with compact and high-performance audio systems, which reduces the operating cost of users and improves their acoustic experience.



## L35超紧凑型外置有源线阵列系统——固定安装领域的全新尝试》》

L系列是SE全新的紧凑型无线阵列系统，配套精确调试的DSP功放，为中小型应用场合提供了更轻便灵活的专业扩声解决方案，声场控制精确，占用空间小。从产品的选材、结构的设计和性能上，L系列产品采用目前专业音响领域中的前沿思想，并结合了众多创新的元素，是SE品牌向小型化、智能化方向延伸的又一个产品系列。

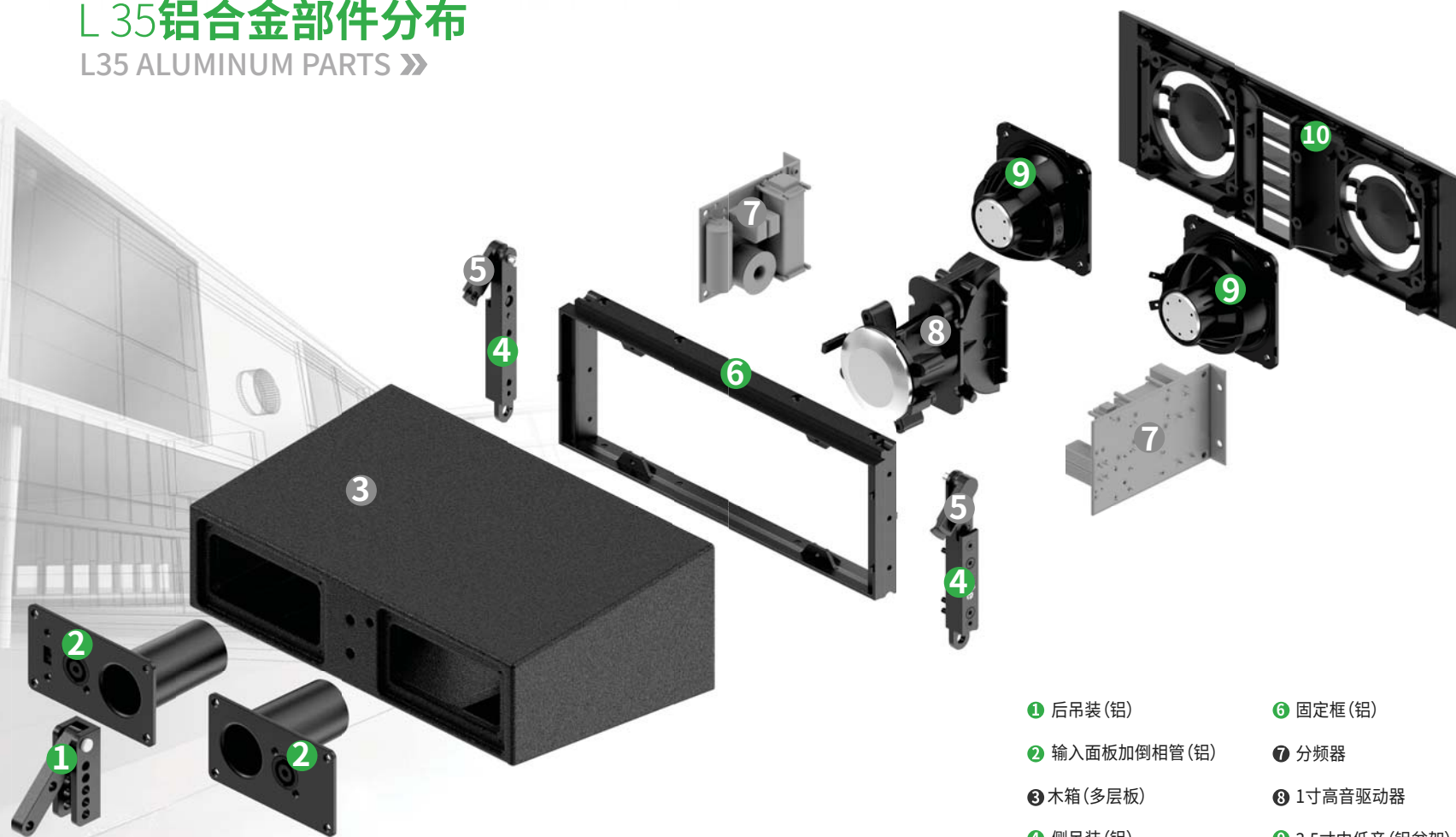
L 35是L系列产品中最小巧的一款型号，高度仅为131mm，重量仅为3.6kg，角度调节范围为0°-10°，远近场的声场覆盖均匀，能实现饱满清晰的扩声效果，尤其适用于低层高场所的应用场景。简洁大方的外观设计，可以与建筑环境融为一体，实现“隐形”安装。

L 35有黑白两色，以及室内室外两个版本可供选择。户外版本拥有IPX4防水等级，配备了美观优雅的网罩、防雨连接头和防水后面板（包括防雨盖），密闭式箱体，可以提高防护等级，延长音箱在户外的使用寿命。



## L 35 铝合金部件分布

L35 ALUMINUM PARTS »



- |                |                 |
|----------------|-----------------|
| ① 后吊装 (铝)      | ⑥ 固定框 (铝)       |
| ② 输入面板加倒相管 (铝) | ⑦ 分频器           |
| ③ 木箱 (多层板)     | ⑧ 1寸高音驱动器       |
| ④ 侧吊装 (铝)      | ⑨ 3.5寸中低音 (铝盆架) |
| ⑤ 插销           | ⑩ 相位波导面板 (铝)    |



# PRODUCT FEATURE

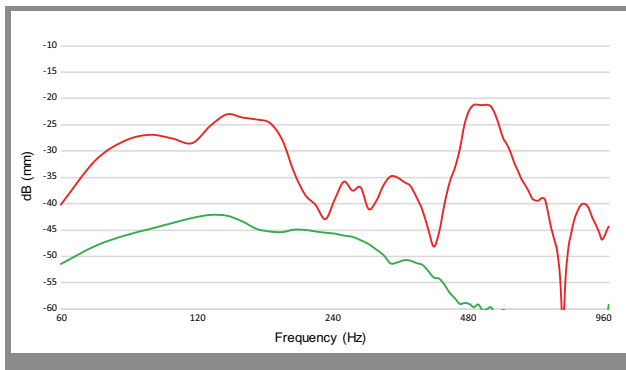
## 产品特点



### 铝木箱体 抑制谐振

### SUPPRESSION OF RESONANCE BY ALUMINUM AND WOODEN CABINET

L35箱体采用精选多层板和大量精密压铸铝合金件组成，表面喷涂聚脲漆，相比市场上常见的传统塑料外壳音箱，其具有高阻尼、高强度以及优异的耐候性能，消除了音箱较薄的壳体在大功率工作条件下存在的共振、扭曲及发出杂音的弊病，减少了声染色，提高了声音保真度。

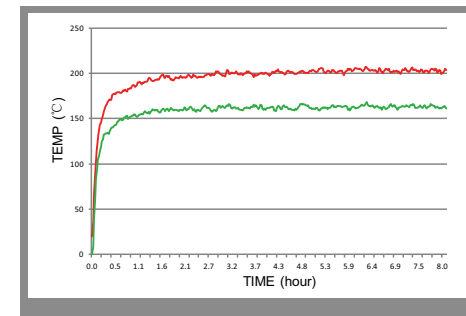
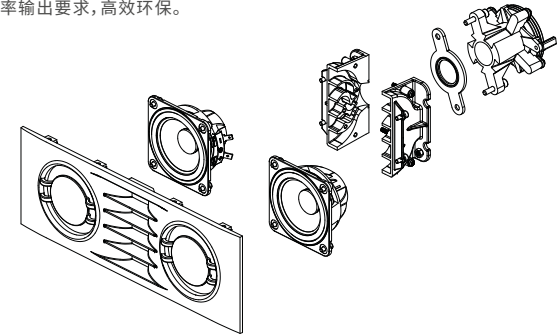


— L 35箱体振动模式  
— 传统塑料箱体振动模式

### 高效散热 节能环保

### EFFICIENT HEAT DISSIPATION, ENERGY SAVING AND ENVIRONMENT FRIENDLY

由于大量铝件的使用，尤其是一体精密压铸成型的铝面板，与3.5寸扬声器铝盆架紧密配合，成为一个针对扬声器的大面积散热器，通过热传导与热辐射方式快速散热，明显降低了扬声器的工作温度。从实测数据看，铝面板及相关铝件可以给扬声器带来将近2dB的温度差，明显地改善功率压缩，同时降低了对功放的功率输出要求，高效环保。



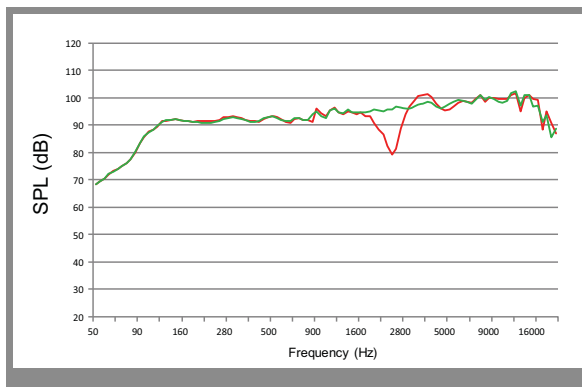
— L 35铝木箱体中扬声器音圈满功率温度曲线(大量铝件)  
— 传统木箱中扬声器音圈满功率温度曲线(无铝件)



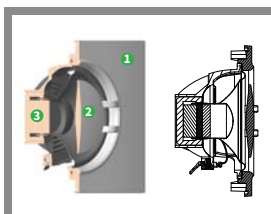
## 相位校正 音质保真

SOUND QUALITY WITH HIGH FIDELITY  
DUE TO PHASE CORRECTION

L 35铝面板上带有两个中音相位塞,可以对3.5寸扬声器的中高频信号做机械滤波,同时改善压缩高音声波在整个面板上的反射效果,有效平滑音箱系统的频响曲线且避免了大量的电子EQ处理导致的相位混乱,提升音质。



— 带相位塞频响曲线  
— 无相位塞频响曲线



带相位塞铝面板与  
3.5寸扬声器装配示意图

- 1 铝面板
- 2 相位塞
- 3 3.5寸扬声器

# PRODUCT FEATURE 产品特点

一体插销 至简至易

ALL-IN-ONE PLUG , EASY TO USE

L 35带有自锁卡扣一体成型的插销,在避免共振的同时,亦无传统插销带来的突兀感,更显简洁和精致。



# PRODUCT FEATURE» 产品特点

## 双向拨挡 布线简洁 TWO-WAY SWITCH, SIMPLE WIRING

L 35独特的内置拨挡双向开关设计,在使用四芯线缆时,用户可以在两个输入信号之间进行选择,仅需一半数量的线缆即可为系统的搭建创建更整洁的布线。在标准的系统设置中,四只L 35可以并联,而双向拨挡功能允许用户只使用一条四芯线即可连接8只音箱。



s))e®

## L 35 FS 超紧凑吊挂 低音系统

L 35 FS SUPER COMPACT  
FLYSUB»

L 35 FS是一款超小型单8"可吊挂低音扩展系统,具有与L 35线阵列模块相同的操作及设置的便捷性,既可以在独立模式下与L 35搭配使用,也可以与地面堆叠的其他低音音箱搭配使用。

- 箱体小巧紧凑,重量仅有9.5kg,完美比例适配L 35。
- 低频下潜得到进一步延展,可以完美还原饱满人声音色。
- 黑白两色可选,室内户外两个版本可选,户外版本拥有IPX4防水等级。



# IA 402D 智能化系统功放

## IA 402D INTELLIGENT SYSTEM AMPLIFIER

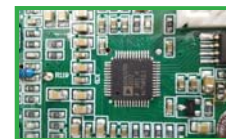
IA 402D是一款具有开关电源的双通道D类功放,在8Ω时可提供2x 200W,在4Ω时可提供2x 400W的功率,内置精准调试的L 35系统DSP预设。(备注:从2020年5月27日DSP版本开始)

- 配有数字编码器和LCD显示屏。
- 可通过多功能旋钮调用DSP的预设、设置延时、调整EQ、滤波及输入输出电压等。
- 传感器控制的风扇和优化的前后气流以及极低的待机功耗,可以确保其在安静环境下的低噪音水平。
- 用于输入和输出的XLR、Speakon和Phoenix接口的组合确保了在安装过程中的最大灵活性。



### 智能热控

自动化软件控制从前到后气流, 绝佳热管理



### 精准调试

内置适配L 35的DSP预设, 确保系统最佳性能输出的同时, 提供有效保护

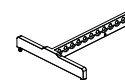


### 至简至臻

使用LCD液晶显示屏和多功能旋钮/按钮进行功放控制

## ACCESSORIES

### 配件说明



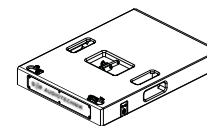
L 35 BF  
L 35 吊架  
L 35 Bumper frame



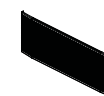
SPS 20  
M20 支撑杆  
M20 Pole support



L 35 UB  
L 35 支撑架  
L 35 Bracket



B 15 Sfi L 35  
B 15 堆叠架  
B 15 Ground stack frame



L 35 GRILL  
L 35 网罩  
L 35 Grille



L 35 FS GRILL  
L 35 FS 网罩  
L 35 FS Grille



# PRODUCT APPLICATION

## 产品应用

### 应用领域:

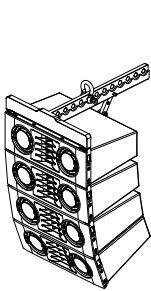
室内: 会议室、礼堂、宗教场所、多功能厅、小型舞台  
 户外: 游乐场、主题乐园、水族馆

))) 吊挂方式 (一)

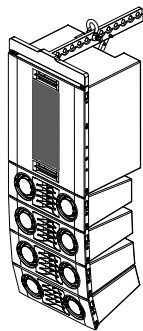
))) 吊挂方式 (二)

))) 支撑方式

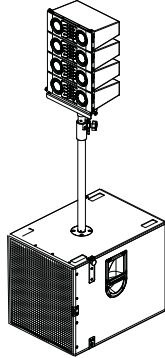
))) 堆叠方式



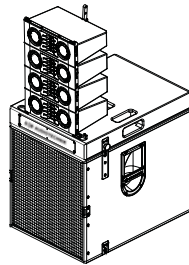
L 35 BF-----1个  
 L 35-----4个



L 35 BF-----1个  
 L 35 FS-----1个  
 L 35-----4个



L 35-----4个  
 L 35 UB-----1个  
 SPS 20-----1个  
 B 15(A)-----1个



L 35-----4个  
 B 15 SFI L 35-----1个  
 B 15(A)-----1个

### 型号 L 35 / L 35 W

#### 电声参数

频率响应范围 (-3 dB): 110 Hz - 18 kHz

频率响应范围 (-10 dB): 95 Hz - 19 kHz

覆盖范围 (-6dB) [H x V]: 100° x 20°

标称阻抗: 16 Ω

灵敏度: 91 dB

峰值功率: 400 W

持续功率: 100 W

峰值声压级: 123 dB

系统类型: 两分频被动系统

分频类型: 声学优化的被动分频器

分频频点: 2.2 kHz

扬声器单元: 2 x 3.5" 中音单元 / 1" 压缩高音单元

箱体类型: 倒相式

连接: 信号输入: 1 x Neutrik speakON® NL4

信号并联输出: 1 x Neutrik speakON® NL4

线序: 信号输入: 1+/- 或 2+/- 可选 / 信号并联输出: 1+/- 与 2+/-

#### 机械结构

产品尺寸 (W x H x D)  
 (包含吊挂配件): 312 x 131 x 233 mm

重量: 3.6 kg

包装尺寸 [W x H x D]: 415 x 225 x 311 mm

总重量: 4.7 kg

箱体材料/喷漆: 6-12 mm 精选多层板, 黑色或白色聚脲喷漆

网罩: 选配件

吊挂: 3点吊挂系统, 前吊点: 2 x Altrust 一体式安全插销,

背吊点: 1 x Safomatic 安全插销

吊挂角度: 0°, 2.5°, 5°, 7.5°, 10°

#### 配件

吊架: L 35 BF / L 35 BF W U型架: L 35 UB / L 35 UB W 支撑杆: SPS20

提供户外保护的前面罩 (+0.15 kg) : L 35 GRILL / L 35W GRILL

<sup>1</sup> 基于IA402D的 2L 35 FR预设

<sup>2</sup> 自由场, 1W / 1m, 轴向

<sup>3</sup> 依据 EIA-426B 标准 (基于RMS电压)

<sup>4</sup> Max peak SPL = Sensitivity + 10 log<sub>10</sub>(Continuous Power) + 12 dB Crest factor

### 型号 L 35 R

#### 电声参数

频率响应范围 (-3 dB): 172 Hz - 18 kHz

频率响应范围 (-10 dB): 134 Hz - 19 kHz

覆盖范围 (-6dB) [H x V]: 100° x 20°

标称阻抗: 16 Ω

灵敏度: 91 dB

峰值功率: 400W

持续功率: 100 W

峰值声压级: 123 dB

系统类型: 两分频无源系统

分频类型: 声学优化的被动分频

分频频点: 2.2 kHz

扬声器单元: 2 x 3.5" 中音单元 / 1" 压缩高音单元

箱体类型: 密闭式

连接: 信号输入: 1 x Neutrik speakON® NL4

信号并联输出: 1 x Neutrik speakON® NL4

线序: 信号输入: 1+/- 或 2+/- 可选 ; 信号并联输出: 1+/- 与 2+/-

#### 机械结构

产品尺寸 (W x H x D)  
 (包含吊挂配件): 312 x 131 x 234 mm

重量: 3.8 kg

包装尺寸 [W x H x D]: 415 x 225 x 311 mm

总重量: 4.9 kg

箱体材料/喷漆: 6-12mm精选多层板, 黑色或白色聚脲喷漆

网罩: 优质结构钢, 户外级粉末喷涂

吊挂: 3点吊挂系统, 前吊点: 2 x Altrust 一体式安全插销,

背吊点: 1 x Safomatic 安全插销

吊挂角度: 0°, 2.5°, 5°, 7.5°, 10°

#### 配件

吊架: L 35 BF / L 35 BF W U型架: L 35 UB / L 35 UB W 支撑杆: SPS20

<sup>1</sup> 基于IA402D的 2L 35 R预设

<sup>2</sup> 自由场, 1W / 1m, 轴向

<sup>3</sup> 依据 EIA-426B 标准 (基于RMS电压)

<sup>4</sup> Max peak SPL = Sensitivity + 10 log<sub>10</sub>(Continuous Power) + 12 dB Crest factor



## 型号 L 35 FS / L 35 FS W

### 电声参数

频率响应范围(-3 dB): 64 Hz - 110 Hz

频率响应范围(-10dB): 57 Hz - 133 Hz

覆盖范围 (-6dB) [H x V]: 全指向

标称阻抗: 8Ω

灵敏度: 86 dB

峰值功率: 1200 W

持续功率: 300 W

峰值声压级: 123 dB

系统类型: 被动系统

扬声器单元: 1 x 8" 单元

箱体类型: 倒相式

连接: 信号输入: 1 x Neutrik speakON®NL4

信号并联输出: 1 x Neutrik speakON®NL4

线序: 信号输入: 1+/- 或 2+/- 可选 / 信号并联输出: 1+/- 与 2+/-

### 机械结构

产品尺寸 (W x H x D)  
(包含吊挂配件): 312 x 379 x 242 mm

重量: 9.5 kg

包装尺寸 (W x H x D): 410 x 473 x 340 mm

总重量: 11 kg

箱体材料/喷漆: 12-15mm精选多层板, 黑色或白色聚脲喷漆

网罩: 优质结构钢, 户外级粉末喷涂

吊挂: 3点吊挂系统,  
前吊点: 2 x Altrust 一体式安全插销,  
背吊点: 1 x Safomatic 安全插销

吊挂角度: 0°

### 配件

吊架: L35 FS BF / L35 FS BF W

提供户外保护的前面罩 (+0.65 kg): L 35 FS GRILL / L 35 FSW GRILL

<sup>1</sup> 基于IA402D的 L 35 FS + SAT 预设

<sup>2</sup> 自由场, 1W / 1m, 轴向

<sup>3</sup> 依据 EIA-426B 标准 (基于RMS电压)

<sup>4</sup> Max peak SPL = Sensitivity + 10 log<sub>10</sub>(Continuous Power) + 12 dB Crest factor

## 型号 L 35 FS R

### 电声参数

频率响应范围(-3 dB): 65 Hz - 123 Hz

频率响应范围(-10dB): 57 Hz - 165 Hz

覆盖范围 (-6dB) [H x V]: 全指向

标称阻抗: 8Ω

灵敏度: 86 dB

峰值功率: 1200 W

持续功率: 300 W

峰值声压级: 123 dB

系统类型: 被动系统

扬声器单元: 1 x 8" 单元

箱体类型: 倒相式

连接: 信号输入: 1 x Neutrik speakON® NL4

信号串联输出: 1 x Neutrik speakON® NL4

线序: 信号输入: 1+/- 或 2+/- 可选 / 信号串联输出: 1+/- 与 2+/-

### 机械结构

产品尺寸 (W x H x D)  
(包含吊挂配件): 315 x 379 x 248 mm

重量: 9.0 kg

包装尺寸 (W x H x D): 410 x 473 x 340 mm

总重量: 10.2 kg

箱体材料/喷漆: 12-15mm精选多层板, 黑色或白色聚脲喷漆

网罩: 优质结构钢, 户外级粉末喷涂

吊挂: 3点吊挂系统,  
前吊点: 2 x Altrust 一体式安全插销,  
背吊点: 1 x Safomatic 安全插销

吊挂角度: 0°

### 配件

吊架: L35 FS BF / L35 FS BF W

<sup>1</sup> 基于IA402D的 L 35 FS + R预设

<sup>2</sup> 自由场, 1W / 1m, 轴向

<sup>3</sup> 依据 EIA-426B 标准 (基于RMS电压)

<sup>4</sup> Max peak SPL = Sensitivity + 10 log<sub>10</sub>(Continuous Power) + 12 dB Crest factor

## 型号 IA 402D

### 电声参数

输出功率: D类功放, 供电模式切换

通路: 2

额定输出功率 (1 kHz, THD: <1%):<sup>1</sup> 2x400W@4Ω, 2x200W@8Ω, 2x100W@16Ω

最小负载阻抗: 4Ω

阻尼系数: > 200

输入阻抗: 10 kΩ 平衡 / 非平衡

最大输入电平: +20 dBu

信噪比: 90 dB

本底噪声: 52 dBu (A计权) @4 dBu 灵敏度, 主输出 0 dB

通道串扰: 62 dB

THD+N: < 0.1% @ 1 W, 1 KHz; < 0.3% @ 1 dB 低于额定功率

DSP: 48 kHz/24-bit, 可拓展动态范围 处理延时: 1.1 ms

保护: 短路保护, 过热保护, 过流保护

冷却: 传感器控制风扇 前-后 空气流通

换能效率: 83%

功率消耗: 空载: 30 W / 满负载: 1000 W

工作电压范围: 100 - 240 VAC 50/60 Hz

### 硬件

屏幕: LCD, 4x20 数字字母符号

控制: 无极旋钮, 开关

输入信号连接: - XLR-3 female 线路信号输入

- XLR-3 male 信号串联输出

- Phoenix MSTP 3-pin 输入与串联输出

输出信号连接: - Neutrik SpeakON® NL4 输出

- Phoenix Contact MSTB 4-pin 输出

电源连接: IEC-60320 C14

### 软件

DSP特点: 电平, 参数EQ, 延时设置, 相位, 输入灵敏度, RMS限幅器,

峰值限幅器, IIR/FIR滤波器

设置: 调用SE提供的工厂预设, 存储或调用用户预设

监控: 温度监控

### 机械结构

产品尺寸 (W x H x D): 483 x 66 x 256 / 1.5 RU

重量: 5.1 kg

包装尺寸 (W x H x D): 588 x 143 x 380 mm

总重量: 7.65 kg

箱体: 结构钢机身, 铝合金面板

机柜安装: 前面板两侧共有 4个可调节安装孔

工作温度范围: [-15°C; 40°C]

存放温度范围: [-40°C; 70°C]

<sup>1</sup> 依据IHF-A-202.